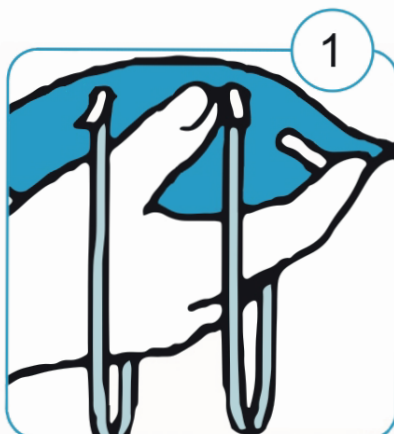


**MANTENERE LA
DISTANZA DI 2m
TRA UNA PERSONA
E L'ALTRA**

COME INDOSSARE LA MASCHERINA



1
Tenere il respiratore in mano con lo stringinaso verso le dita lasciando gli elastici liberi sotto la mano.



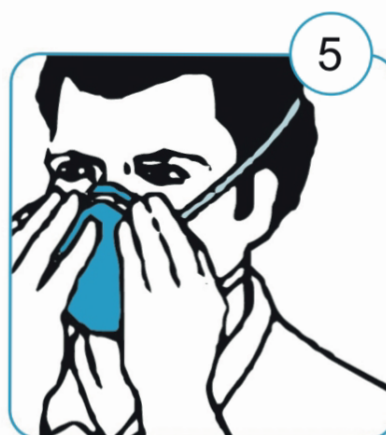
2
Posizionare il respiratore sul volto con la conchiglia sotto il mento e lo stringinaso verso l'alto.



3
Posizionare l'elastico superiore sulla nuca. Posizionare l'elastico inferiore attorno al collo al di sotto delle orecchie.



4
Posizionare le dita di entrambe le mani sulla parte superiore dello stringinaso. Premere lo stringinaso e modellarlo muovendosi verso le sue estremità.



5
Verificare la tenuta del respiratore sul viso prima di entrare nell'area di lavoro. Espirare rapidamente. Se viene avvertita perdita aggiustare il respiratore.



AGENZIA NAZIONALE
SICUREZZA SUL LAVORO

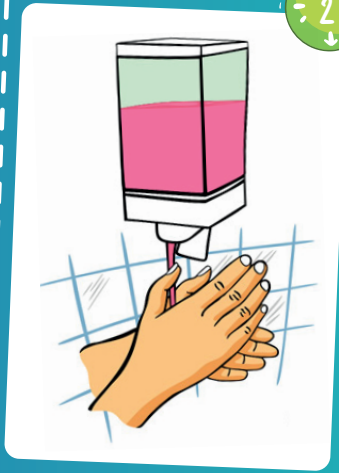
COME LAVARE LE MANI

STEP
1



BAGNARE LE MANI CON ACQUA

STEP
2



**APPLICARE UNA QUANTITÀ DI
SAPONE SUFFICIENTE A COPRIRE
TUTTA LA SUPERFICIE DELLE MANI**

STEP
3



**IL PALMO DESTRO SOPRA
IL DORSO SINISTRO,
INTRECCIANDO LE DITA
TRA LORO E VICEVERSA**

STEP
4



**PALMO CONTRO PALMO,
INTRECCIANDO LE DITA TRA LORO**

STEP
5



**DORSO DELLE DITA CONTRO
IL PALMO OPPOSTO,
TENENDO LE DITA STRETTE TRA LORO**

STEP
6



**FRIZIONE ROTAZIONALE DEL
POLLICE DESTRO STRETTO NEL
PALMO SINISTRO E VICEVERSA**

STEP
7



**FRIZIONE ROTAZIONALE IN AVANTI
E INDIETRO CON LE DITA DELLA MANO
DESTRA STRETTE TRA LORO NEL PALMO
SINISTRO E VICEVERSA**

STEP
8



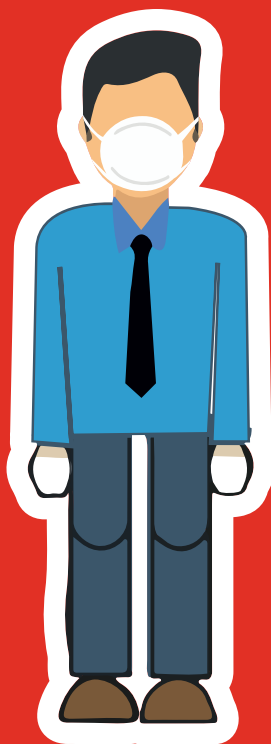
**RISCIACQUARE LE MANI
CON L'ACQUA**

STEP
9



**ASCIUGARE ACCURATAMENTE LE MANI
CON UNA SALVIETTA MONOUSO
ED USARLA ANCHE PER CHIUDERE
IL RUBINETTO**

STOP



ATTENDI QUI

**RISPETTA LA DISTANZA
DI SICUREZZA**